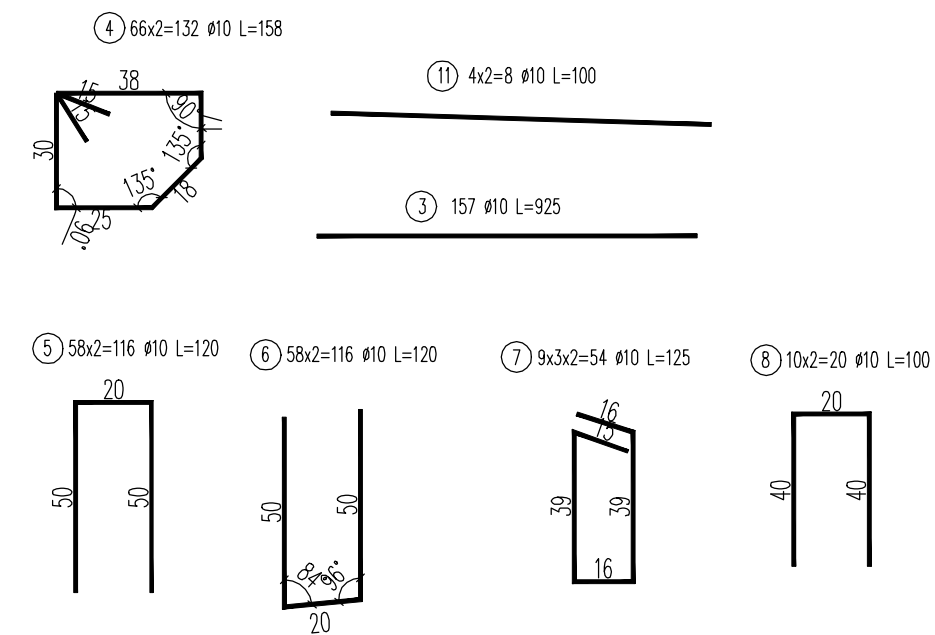
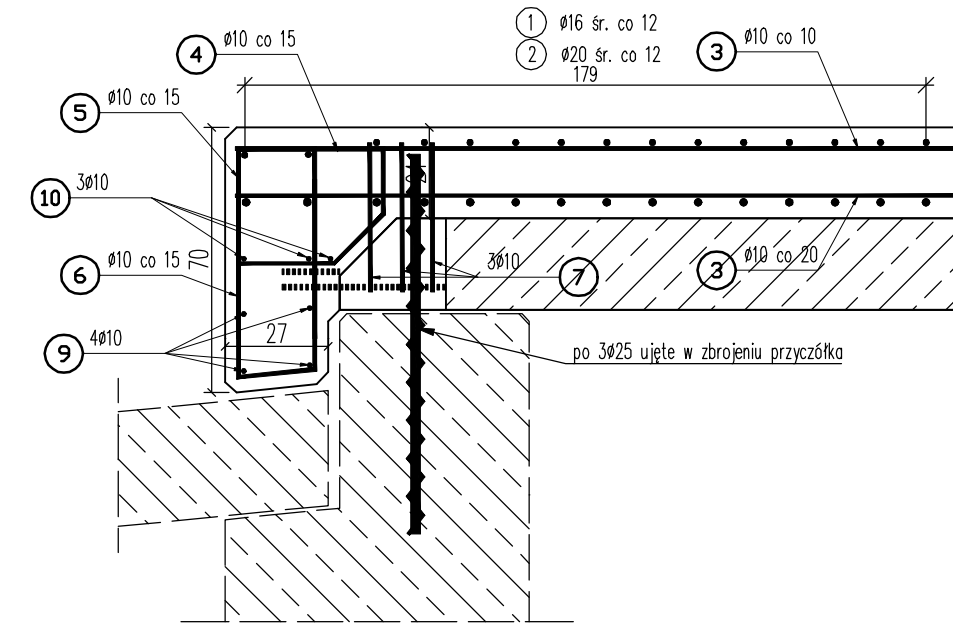


Skala 1:20



Wykaz zbrojenia dla nadbetonu płyty						
L.p.	Średnica pręta	Długość pręta	Ilość	Długość prętów wg średnic [m]		
	#					
	[mm]	[cm]	[szt]	#10	#16	#20
1	16	1006	78		784.7	
2	20	1006	78			784.7
3	10	925	157	1452.2		
4	10	158	132	208.6		
5	10	120	116	139.2		
6	10	120	116	139.2		
7	10	125	54	67.5		
8	10	100	20	20.0		
9	10	860	8	68.8		
10	10	942	6	56.5		
11	10	100	8	8.0		
Długość stali wg średnic			[m]	2160.0	0.0	784.7
Masa 1 mb			[kg]	0.617	1.578	2.466
Masa wg średnic			[kg]	1332.7	0.0	1935.0
Ogółem masa stali dla nadbetonu płyty			[kg]	3267.8		

UWAGI:

1. Beton konstrukcyjny klasy C30/37.
 - objętość betonu dla nadbetonu płyty $V_b = 28m^3$
2. Stal zbrojeniowa AIII-N.
3. Minimalna otulina prętów 30mm.
4. Pręty zwymerowano w ich osiach.
5. Wymiary podano w cm.
6. Jeżeli rysunek nie wskazuje średnicy gięcia prętów to gięcie należy wykonać z minimalnym dopuszczalnym promieniem podanym w PN-91/S-10042.
7. Pręty o długościach większych niż handlowe tąćzyć zgodnie z PN-91/S-10042.
8. Ostre krawędzie fazować 2x2cm.
9. Kołowy talerzowe wykonać według KDM karta nr CH04.

		"SOKOM" Inżynieria Komunikacyjna Norman Solonek 05-300 Mińsk Mazowiecki, ul. Topolowa 4/39 E-mail: biuro@sokom.pl Tel.: 662 079 899	
Inwestor:		GMINA HALINÓW, 05-074 Halinów, ul. Spółdzielcza 1	
Zadanie: Rozbiórka istniejącego i budowa nowego obiektu mostowego przez rzekę Długa w km 0+860, dz. ew. nr 505, 606, 665 obr. Dł. Szlachecka w ciągu drogi gminnej nr 220408W ul. Wschodnia w miejscowości Długa Szlachecka			
Branża:		Stadium:	
MOSTOWA		PROJEKT WYKONAWCZY	
Tytuł rysunku: ZBROJENIE PŁYTY POMOSTU			
Projektował:	mgr inż. Norman Solonek	MAZ/0498/PBM/19	 Data: Maj 2020
Sprawdził:	mgr inż. Stawomir Leszczyński	MAZ/0124/PWOM/05	 Skala: 1:50 Nr rys: 12